

## **Ketten**

Teilbereich – Programm Norm

## **Chaînes**

Extrait – Programme Standard

## **Chaines design**

Summary – Standard Program

**Präzisions Rollenkette Delta HR®**

**Chaînes à rouleaux de précision Delta HR®**

**Precision roller chains Delta HR®**

# 8. Ketten / Chaînes / Chaines design

## Inhaltsverzeichnis / Sommaire / Table of Content

Seite / Page / Page

8.1 Ketten Auslegung – Berechnung / Chaînes conception – calcul / Chaines dimensioning – calculations	173
8.2 Präzisions Rollenkette / Chaînes à rouleaux de précision / Precision Roller Chaines	199
8.3 Laschengelenkketten (Flyer) / Chaînes à mailles jointives / Leaf Chains (Flyer)	207
8.4 Mitnehmerlaschen und Bolzen / Plaque à attaches et axes / Attachments And Pins	209
8.5 Kettenkombinationen / Combinaisons de chaînes / Chain Combinations	211
8.6 Endglieder und Ankerbolzen / Maillons d'extrémités et axes de chape / End Connection Links And Fastening Pins	212
8.7 Kunststoff-Gleitschienen / Glissières en plastique / Plastic-Slide Rails	213
8.8 Ketten-Montagezubehör / Accessoires de montage pour chaînes / Chain Mounting Accessories	214
8.9 Ketten-Spannelemente / Eléments tendeurs de chaîne / Chain tensioners	215

## Sortimentsübersicht / Gamme de produits / Productrange

### Ketten / Chaînes / Chaines design



	03	04	05	06	081	082	083	084	08	10	12	16	20	24	28	32	40	40
<b>Standard Kette</b> Caîne norme Standard chain	■	■	■	■	■	■	■	■	■	■	■	■	■	■	■	■	■	■
<b>Delta HR®</b> Delta HR® Delta HR®				■					■	■	■	■	■	■	■	■	■	■
<b>Delta® Titanium</b> Delta® Titanium Delta® Titanium				■					■	■	■	■	■	■	■	■	■	■
<b>Rostfrei</b> Inoxydable Stainless steel			■	■	■		■		■	■	■	■						
<b>Delta® Verte</b> Delta® Verte Delta® Verte									■	■	■	■	■	■	■	■	■	■
<b>ANSI</b> ANSI ANSI		■		■					■	■	■	■	■	■				
<b>LL (Flyer)</b> LL (Flyer) LL (Flyer)									■	■	■	■	■	■	■	■	■	■
<b>LH (Flyer)</b> LH (Flyer) LH (Flyer)									■	■	■	■	■	■	■	■	■	■
<b>Gleitschienen</b> Glissières Slide Rails				■			■		■	■	■	■						



Rostfrei  
Inoxydable  
Stainless



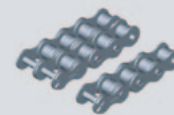
Europäische Bauform  
Série européenne  
European design



Amerikanische Bauform  
Série américaine  
American design

# 8.2 Präzisions Rollenkette / Chaînes à rouleaux de précision / Precision roller chains

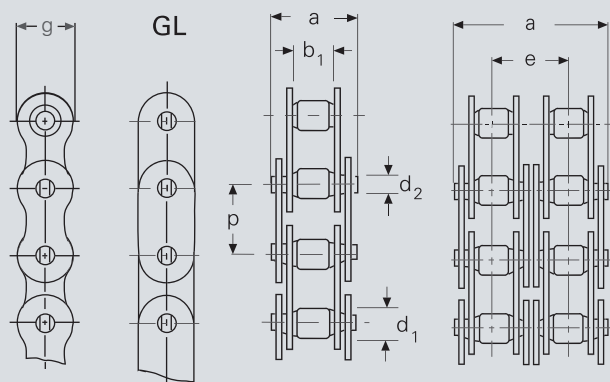
Delta HR®  
Delta HR®  
Delta HR®



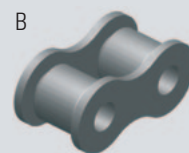
Europäische Bauart nach  
ISO-R606/DIN 8187

Série européenne, normes  
ISO-R606/DIN 8187

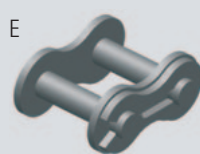
European design according to  
ISO-R606/DIN 8187



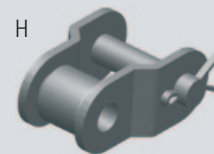
Verschlussglied genietet  
Maillon à river  
Pin link



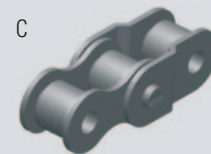
Innenglied  
Maillon intérieur  
Roller link



Verschlussglied m/Feder  
Attache rapide  
Connecting link with  
spring clip



einfach gekröpftes Glied  
Maillon coude simple  
Single pitch offset link



doppelt gekröpftes Glied  
Maillon coude double  
Double pitch offset link

Ketten Chaînes Chain										Bruchkraft <sup>2)</sup> Charge de rupture <sup>2)</sup> Breaking load <sup>2)</sup>		Verbindungsglieder Maillons de jonction Connecting links		
	ISO/DIN No.	$p \times b_1$	p	b <sub>1</sub>	d <sub>1</sub>	d <sub>2</sub>	a	k	e	g	kN(mini)	A/B/E	H	C
<b>Einfach-Rollenketten / Chaînes à rouleaux simples / Single strand roller chain</b>														
06B-1D *	$\frac{3}{8} \times \frac{7}{32}$	9.525	5.72	6.35	3.27	13.50	2.1	—	8.23	—	9.0	●	○	○
08B-1D	$\frac{1}{2} \times \frac{5}{16}$	12.700	7.75	8.51	4.45	16.60	1.5	—	11.80	—	18.2	●	○	●
10B-1D	$\frac{5}{8} \times \frac{3}{8}$	15.875	9.65	10.16	5.08	19.10	1.5	—	13.70	—	23.0	●	○	●
12B-1D	$\frac{3}{4} \times \frac{7}{16}$	19.050	11.68	12.07	5.72	22.30	1.5	—	16.13	—	30.5	●	○	●
16B-1D	1" x 17 mm	25.400	17.02	15.88	8.28	35.10	3.0	—	20.80	—	75.0	●	●	●
20B-1D	$1\frac{1}{4} \times \frac{3}{4}$	31.750	19.56	19.05	10.19	40.50	6.1	—	25.40	—	110.0	●	●	○
24B-1D	$1\frac{1}{2} \times 1$	38.100	25.40	25.40	14.63	53.10	6.6	—	32.30	—	180.0	●	●	○
<b>Duplex-Rollenketten / Chaînes à rouleaux doubles / Double strand roller chain</b>														
06B-2D *	$\frac{3}{8} \times \frac{7}{32}$	9.525	5.72	6.35	3.27	23.80	2.1	10.24	8.23	—	18.0	●	○	●
08B-2D	$\frac{1}{2} \times \frac{5}{16}$	12.700	7.75	8.51	4.45	30.60	1.5	13.92	11.80	—	36.4	●	○	●
10B-2D	$\frac{5}{8} \times \frac{3}{8}$	15.875	9.65	10.16	5.08	35.75	1.5	16.59	13.70	—	46.0	●	○	●
12B-2D	$\frac{3}{4} \times \frac{7}{16}$	19.050	11.68	12.07	5.72	41.80	1.5	19.46	16.13	—	61.0	●	○	●
16B-2D	1" x 17 mm	25.400	17.02	15.88	8.28	68.00	3.0	31.88	20.80	—	150.0	●	●	●
20B-2D	$1\frac{1}{4} \times \frac{3}{4}$	31.750	19.56	19.05	10.19	77.00	6.1	36.45	25.40	—	220.0	●	●	○
24B-2D	$1\frac{1}{2} \times 1$	38.100	25.40	25.40	14.63	101.80	6.6	48.36	32.30	—	360.0	● (E ○)	●	○

● erhältlich / livrable / Available

○ nicht erhältlich / non livrable / Not available

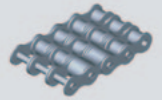
\* gerade Laschen / Plaques droites (GL) / \* Oval contour side plate

<sup>2)</sup> Bei gekröpften Gliedern ist mit dem Faktor 0,8 der Bruchkraft zu rechnen. / Avec les maillons coude calculez seulement la charge de rupture avec le facteur 0,8. / In the case of offset links, only 0.8 of the tensile strength may be used for calculation.

**i** Ketten bis Größe 48B auf Anfrage erhältlich  
Chaînes jusqu'à la taille 48B disponibles sur demande  
Chains up to a size of 48B available upon request

# 8.2 Präzisions Rollenkette / Chaînes à rouleaux de précision / Precision roller chains

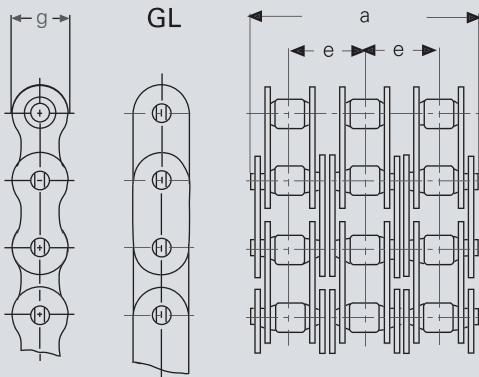
**Delta HR®**  
**Delta HR®**  
**Delta HR®**



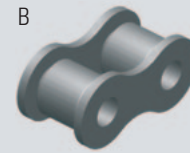
Europäische Bauart nach  
ISO-R606/DIN 8187

Série européenne, normes  
ISO-R606/DIN 8187

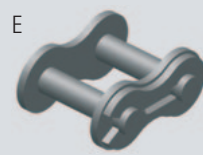
European design according to  
ISO-R606/DIN 8187



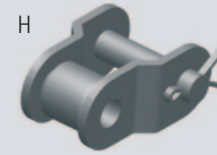
A  
Verschlussglied genietet  
Maillon à river  
Pin link



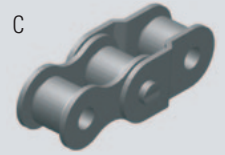
B  
Innenglied  
Maillon intérieur  
Roller link



E  
Verschlussglied m/Feder  
Attache rapide  
Connecting link with  
spring clip



H  
einfach gekröpftes Glied  
Maillon coude simple  
Single pitch offset link



C  
doppelt gekröpftes Glied  
Maillon coude double  
Double pitch offset link

Ketten Chaînes Chain	ISO/DIN No.	$p \times b_1$	p mm	$b_1$ mm	$d_1$ mm	$d_2$ mm	a mm	k mm	e mm	g mm	Bruchkraft <sup>2)</sup> Charge de rupture <sup>2)</sup> Breaking load <sup>2)</sup>		Verbindungsglieder Maillons de jonction Connecting links		
											kN(mini)	A/B/E	H	C	
<b>Triplex-Rollenketten / Chaînes à rouleaux triplement / Triple strand roller chain</b>															
<b>06B-3D *</b>		$\frac{3}{8} \times \frac{7}{32}$ "	9.525	5.72	6.35	3.27	34.0	2.1	10.24	8.23	27.0	●	○	●	
<b>08B-3D</b>		$\frac{1}{2} \times \frac{5}{16}$ "	12.700	7.75	8.51	4.45	44.6	1.5	13.92	11.80	54.6	●	○	●	
<b>10B-3D</b>		$\frac{5}{8} \times \frac{3}{8}$ "	15.875	9.65	10.16	5.08	52.3	1.5	16.59	13.70	69.0	●	○	●	
<b>12B-3D</b>		$\frac{3}{4} \times \frac{7}{16}$ "	19.050	11.68	12.07	5.72	61.4	1.5	19.46	16.13	91.5	●	○	●	
<b>16B-3D</b>		1" x 17 mm	25.400	17.02	15.88	8.28	99.9	3.0	31.88	20.80	225.0	●	●	●	
<b>20B-3D</b>		$1\frac{1}{4} \times \frac{3}{4}$ "	31.750	19.56	19.05	10.19	113.5	6.1	36.45	25.40	330.0	●	●	○	
<b>24B-3D</b>		$1\frac{1}{2} \times 1$ "	38.100	25.40	25.40	14.63	150.2	6.6	48.36	32.30	540.0	● (E ○)	●	○	

● erhältlich / livrable / Available

○ nicht erhältlich / non livrable / Not available

\* gerade Laschen / Plaques droites (GL) / \* Oval contour side plate

<sup>2)</sup> Bei gekröpften Gliedern ist mit dem Faktor 0,8 der Bruchkraft zu rechnen. / Avec les maillons couvés calculez seulement la charge de rupture avec le facteur 0,8. / In the case of offset links, only 0.8 of the tensile strength may be used for calculation.



Ketten bis Größe 48B auf Anfrage erhältlich  
Chaînes jusqu'à la taille 48B disponibles sur demande  
Chains up to a size of 48B available upon request

**Niederlassungen  
Filiales  
Subsidiaries**
**Schweiz / Suisse / Switzerland**

Nozag AG  
Barzloostrasse 1  
CH-8330 Pfäffikon/ZH

Telefon +41 (0)44 805 17 17  
Fax +41 (0)44 805 17 18  
Aussendienst Westschweiz  
Telefon +41 (0)21 657 38 64

www.nozag.ch  
info@nozag.ch

**Deutschland / Allemagne / Germany**

Nozag GmbH

Telefon +49 (0)6226 785 73 40  
Fax +49 (0)6226 785 73 41

www.nozag.de  
info@nozag.de

**Frankreich / France / France**

NOZAG SARL

Telefon +33 (0)3 87 09 91 35  
Fax +33 (0)3 87 09 22 71

www.nozag.fr  
info@nozag.fr

**Vertretungen  
Representations  
Representations**
**Australien / Australie / Australia**

Mechanical Components P/L  
Telefon +61 (0)8 9291 0000  
Fax +61 (0)8 9291 0066

www.mecco.com.au  
mecco@arach.net.au

**Belgien / Belgique / Belgium**

Schiltz SA/NV  
Telefon +32 (0)2 464 48 30  
Fax +32 (0)2 464 48 39

www.schiltz-norms.be  
norms@schiltz.be

**Vansichen, Lineairtechniek bvba**

Telefon +32 (0)1 137 79 63  
Fax +32 (0)1 137 54 34

www.vansichen.be  
info@vansichen.be

**China / Chine / China**

Shenzhen Zhongmai Technology Co.,Ltd  
Telefon +86(755)3361 1195  
Fax +86(755)3361 1196

www.zmgear.com  
sales@zmgear.com

**Estland / Estonie / Estonia**

Oy Mekanex AB Eesti filiaal  
Telefon +372 613 98 44  
Fax +372 613 98 66

www.mekanex.ee  
info@mekanex.ee

**Finnland / Finlande / Finland**

OY Mekanex AB  
Telefon +358 (0)19 32 831  
Fax +358 (0)19 383 803

www.mekanex.fi  
info@mekanex.fi

**Niederlande / Pays-Bas / Netherlands**

Stamhuis Lineairtechniek B.V.  
Telefon +31 (0)57 127 20 10  
Fax +31 (0)57 127 29 90

www.stamhuislineair.nl  
info@stamhuislineair.nl

**Technisch bureau Koppe bv**

Telefon +31 (0)70 511 93 22  
Fax +31 (0)70 517 63 36  
www.koppeaandrijftechniek.nl  
mail@koppe.nl

**Norwegen / Norvège / Norway**

Mekanex NUF  
Telefon +47 213 151 10  
Fax +47 213 151 11

www.mekanex.no  
info@mekanex.no

**Österreich / Autriche / Austria**

Spörk Antriebssysteme GmbH  
Telefon +43 (2252) 711 10-0  
Fax +43 (2252) 711 10-29

www.spoerk.at  
info@spoerk.at

**Russland / Russie / Russia**

ANTRIEB 000  
Telefon 007-495 514-03-33  
Fax 007-495 514-03-33

www.antrieb.ru  
info@antrieb.ru

**Singapur / Singapour / Singapore**

SM Component  
Telefon +65 (0)6 569 11 10  
Fax +65 (0)6 569 22 20

nozag@singnet.com.sg

**Schweden / Suède / Sweden**

Mekanex Maskin AB  
Telefon +46 (0)8 705 96 60  
Fax +46 (0)8 27 06 87

www.mekanex.se  
info@mekanex.se

**Mölnö Industriprodukter AB**

Telefon +46 (0)31 86 89 00  
Fax +46 (0)31 87 62 20

www.molndalsindustriprodukter.se  
info@molndalsindustriprodukter.se

**Spanien / Espagne / Spain**

tracsa Transmisiones y Accionamientos, sl  
Telefon +34 93 4246 261  
Fax +34 93 4245 581

www.tracsa.com  
tracsa@tracsa.com

**Tschechien / Tchéquie / Czech Republic**

T.E.A. TECHNIK s.r.o.  
Telefon +42 (0)54 72 16 84 3  
Fax +42 (0)54 72 16 84 2

www.teatechnik.cz  
info@teatechnik.cz